



린데 리튬 배터리 전동 카운터 발란스 지게차 Linde Lithium Battery Counterbalance Forklift Truck

CAPACITY 2,000, 2,500 kg

E20B, E25B **1293**

Ergonomics Comfort Safety

인체공학적인 설계, 넓은 운전석은 안락한 작업을 제공합니다. 또한 중앙식 레버는 마스트 작동에 있어서 마스트 업다운과 틸트 작동을 동시에 해줄 수 있도록 해줍니다. 작은 직경의 스티어링 휠은 운전자의 어깨 움직임에 효과적으로 줄여주고 운전자의 피로를 풀어줍니다.

Surging Power Flexible Operation

린데물류장비는 전동 지게차에 대한 소프트웨어 프로그래밍 분야에서 50년 이상의 독일 경험을 보유하고 있는 독보적인 존재로서, 린데 전동 지게차는 가속 시간이 짧기 때문에 짧은 액셀 작동에도 빠르게 최고 속도에 도달이 가능합니다. 또한 최대 적재물 무게를 싣고 등판 각도 18% (경사로 10.2도)까지 주행할 수 있는 등판능력을 가지고 있으며 경사로 중간에서 주행 시작을 시속 2km 이상으로 주행할 수 있습니다.

Power on Demand Long Battery Remaining

디지털 가변저항타입 콘트롤 시스템을 적용하여 정밀 계산에 의한 요구 출력치에 대해 최대한 끌어올릴 수 있으며 주행 및 리프트 작동 속도를 실시간으로 제어합니다. 린데 통합형 콘트롤러를 채택하여 드라이브 및 유압 모터 모듈을 제어하며 고효율 및 에너지 소비를 줄임으로써 스마트한 주행 시스템을 제공합니다.

Modular Design Easy Maintenance

모듈형 설계 덕분에 서비스 프로세스를 단순화하고 점검 및 수리 시간을 15%~20% 단축할 수 있습니다. 휴대 전화에 액세스할 수 있는 진단 앱으로 구성되고 간단하게 문제해결하여 편의성을 향상시켰습니다. 고품질 오일 및 필터를 적용하여 교체 빈도와 유지보수 비용을 절감합니다.

장비 설명



최대 포크 인상 높이
2,500~6,500mm



최대 적재 중량
2,000 & 2,500kg



등판능력
18~20% (10.2~11.3도)



무상보증기간
2년 보장



최대 주행 속도
15.0km/h



회전반경
2,046mm



마스트 최저 전고 높이
1,818~3,418mm



리프트 인상 & 하강 속도
0.33~0.38%



4.3인치 칼라 디스플레이

- 넓은 화면, 더 선명한 가시성
- 주요 고장 메시지 표시
- 현재 속도, 배터리 상태, 알람 및 작동시간 표시
- 3단계 파워 세팅 조정



린데 클리어뷰 마스트

- 슬림마스트로 탁월한 가시성 제공
- 최대 인상까지 최대 적재 용량의 마스트 섹션
- 탁월한 인상 최대 중량



린데 디지털 컨트롤러

- 50년 이상의 제작 경험으로 독자 개발한 독일 브랜드의 자존심 컨트롤러
- 3단계 파워 세팅 조정



린데만의 운전석 설계

- (옵션) 동시 동작이 가능한 중앙레버 방식
- 작은 스티어링 휠
- 풋 패킹 브레이크 적용
- 편리한 운전대 조정



독일 브랜드 모터 적용

- 독일 브랜드 주행 & 유압모터 & 구동부
- 주행모터 0.2KW & 유압모터 11.5KW
- 유지보수가 필요 없는 AC 모터



기본 제공 옵션

- LED 작업등
- USB 충전 포트
- 후방 블루라이트
- 포크 소프트 랜딩

린데 리튬배터리 시스템



린데 리튬 배터리
무상보증 : 5년 / 10,000시간



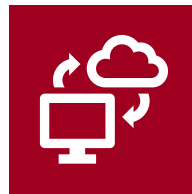
위험 가스 배출 없음
위험성 산성물질 없음
환기 시스템 불필요
독성물질 무함유



배터리 관리 필요 없음
빠른 충전으로 비용 및 시간 절약
배터리 관리 시스템 불필요
배터리 충전 교체 시스템 불필요



배터리 유지보수 필요 없음
유지보수 불필요
증류수 보충 불필요
관리자 불필요



사물인터넷 기반 원격관리 서비스
배터리 현황 정보 실시간 확인
배터리 셀 정보 확인 (셀 상태 및 온도 등)
배터리 고장 코드 즉각 전송



고선하이테크 배터리 장착
세계 10위 리튬 배터리 공급사
중국 5위 리튬 배터리 공급사
폴크스바겐, 상해자동차, 체리자동차 공급사



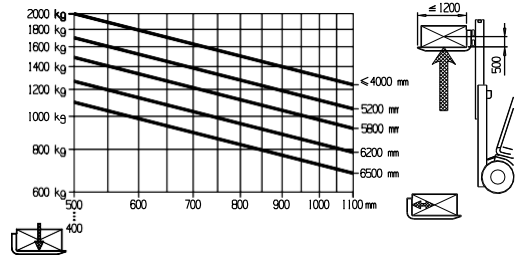
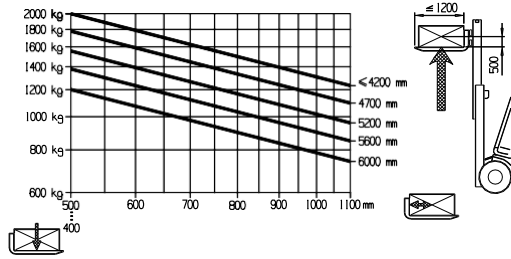
린데 리튬 배터리 기술 적용
수십만번의 테스트를 통한 배터리 화재 및 충돌 검증
독일만의 자존심으로 제작된 배터리

장비 사양서

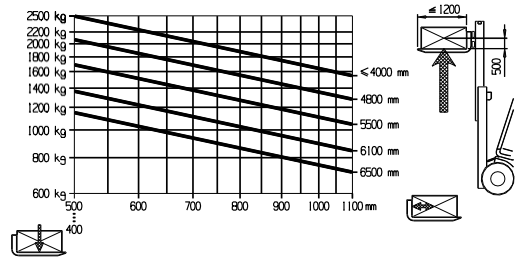
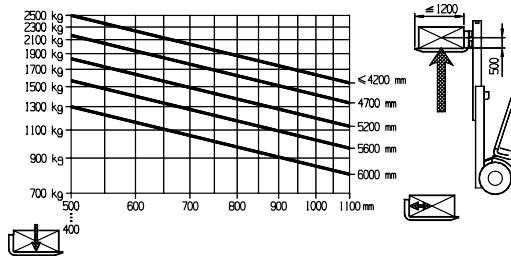
	ITEM DESCRIPTION	UNIT		E20B	E25B
p	제조사			LINDE	LINDE
1.2	모델			E20B-01	E25B-01
1.3	구동			Electric	Electric
1.4	조작 유형			Seated	Seated
1.5	적재 중량/적재 용량	Q	kg	2000	2500
1.6	무게 중심	c	mm	500	500
1.8	로드 거리, 구동 액셀과 포크 사이의 중심	X	mm	464	464
1.9	휠베이스	y	mm	1545	1545
2.1	차체 중량		kg	3660	4140
2.2	액셀 하중, 프런트/리어 적재		kg	5008/652	5805/835
2.3	액셀 하중, 프런트/리어 비적재		kg	1760/1900	1745/2395
3.1	타이어			P/*S	P/*S
3.2	타이어 크기, 프런트			23X9-10	23X9-10
3.3	타이어 크기, 후면			18x7-8	18x7-8
3.5	휠, 번호 프런트/리어(x = 구동식 휠)			2X /2	2X /2
3.6	디딤판, 앞쪽	b10	mm	1040	1040
3.7	트레드, 리어	b11	mm	950	950
4.1	마스트/포크 캐리지의 전방/후방 기울기	α/β	°	6/10	6/10
4.2	마스트 최저 전고	h1	mm	2070	2068
4.3	자유인상높이	h2	mm	150	150
4.4	리프트	h3	mm	3000	3000
4.5	마스크 최대 전고	h4	mm	4045	4045
4.7	오버헤드 가드(캐빈)의 높이	h6	mm	2150	2150
4.8	SIP/스텐드 높이와 관련된 시트 높이	h7	mm	1166	1166
4.12	커플링 높이	h10	mm	660	660
4.19	전체 길이	l1	mm	3420	3420
4.20	포크 면까지의 길이	l2	mm	2420	2420
4.21	전폭	b1/b2	mm	1265	1265
4.22	포크 차수 미 iso 2331	s/e/l	mm	45/100/1000	45/100/1000
4.23	포크 캐리지 ISO 2328, 클래스/타입 A, B			2A	2A
4.24	포크 캐리지 폭	b3	mm	1040	1040
4.31	지반 간격, 적재, 마스트 아래, 적재/비적재	m1	mm	106	102
4.32	지상고, 휠베이스 중앙, 적재/비적재	M2	mm	120	120
4.34.1	팔레트 포함 작업 통로 폭 1000 x 1200 크로스웨이*****	Ast	mm	3760	3760
4.34.2	팔레트 포함 작업 통로 폭 800 x 1200 길이****	Ast	mm	3960	3960
4.35	선회 반지름	Wa	mm	2096	2096
4.36	최소 피벗 지점 거리	b13	mm	582	582
5.1	주행 속도, 적재/비적재		km/h	15/15	15/15
5.2	리프트 속도, 적재/비적재		m/s	0.33/0.45	0.28/0.45
5.3	속도 저하, 적재/비적재		m/s	0.43/0.47	0.43/0.47
5.4	연결고리 최대 견인력, 적재/비적재		%	11900 / 9600	11700/9500
5.5	최대 경사도, 적재/비적재(5분)		S	18/20	18/20
5.6	가속 시간, 적재/비적재			6.0/5.5	6.3/5.5
5.10	서비스 브레이크			Mechanical hydraulic	Mechanical hydraulic
6.1	구동 모터 정격 S260분		kW	10.2	10.2
6.2	S315%에서 리프트 모터 정격		kW	11.5	11.5
6.3	배터리 타입			LifePO4/리튬인산철	LifePO4/리튬인산철
6.4	배터리 전압 / 용량		V/Ah	80/270, 335	80/270, 335
6.5	배터리 중량		kg	990	990
6.6	충전기 전압		A	150 / 100	150 / 100
7.1	어태치먼트 작동 압력		bar	145	170
7.2	어태치먼트 유압량		l/min	24	24
7.3	작업자 경청 소음		dB(A)	<65	<65

마스트 차트

E20B



E25B



모델	마스트	포크 최대 인상 높이 h3 (mm)	마스트 최저 전고 h1 (mm)	자유인상높이 h2 (mm)	마스트 최대 전고 h4 (mm)
E20B	2단 기본	3,000	1,995	150	3,995
		3,300	2,145	150	4,295
		3,500	2,245	150	4,495
		4,000	2,495	150	4,995
		4,500	2,745	150	5,495
		5,000	2,995	150	5,995
		5,500	3,245	150	6,495
	3단 풀프리	4,100	1,986	1,335	5,095
		4,350	2,086	1,435	5,345
		4,550	2,186	1,535	5,545
		4,650	2,186	1,535	5,645
		4,850	2,286	1,635	5,845
		5,000	2,336	1,685	5,995
		5,500	2,586	1,935	6,495
E25B	2단 기본	6,500	2,836	2,185	6,995
		6,000	2,836	2,185	6,995
		5,500	3,036	2,385	7,495
		5,000	3,036	2,385	7,495
		4,500	3,036	2,385	7,495
		4,000	3,036	2,385	7,495
		3,500	3,036	2,385	7,495
	3단 풀프리	3,000	1,991	150	3,991
		3,300	2,141	150	4,291
		3,500	2,241	150	4,491
		4,000	2,491	150	4,991
		4,500	2,741	150	5,491
		5,000	2,991	150	5,991
		5,500	3,241	150	6,491
3단 풀프리	4,100	1,982	1,335	5,091	
	4,350	2,082	1,435	5,341	
	4,550	2,182	1,535	5,541	
	4,650	2,182	1,535	5,641	
	4,850	2,282	1,635	5,841	
	5,000	2,332	1,685	5,991	
	5,500	2,582	1,935	6,491	

기본 사양

- 린데 디지털 컨트롤러
- 독일 브랜드 모터
- 4 밸브 기본 적용
- 리튬 인산철 배터리
- 독일 구동부 및 펌프
- 통합 스티어링 액슬
- 포크 소프트 랜딩
- 백레스트
- 솔리드 타이어
- 컴퓨터 시트
- 작업자 안전 스위치
- 작은 스티어링 휠
- 린데 단일 페달 시스템
- 운전석 측면 레버
- 4,3" 칼라 디스플레이
- USB 충전기
- LED 헤드라이트 및 LED 리어라이트
- 수직형 배터리 교환
- 후방 블루라이트



옵션 사양

- 통합형 사이드 쉬프트
- 공기압 타이어

SAY (주)세이티엔씨